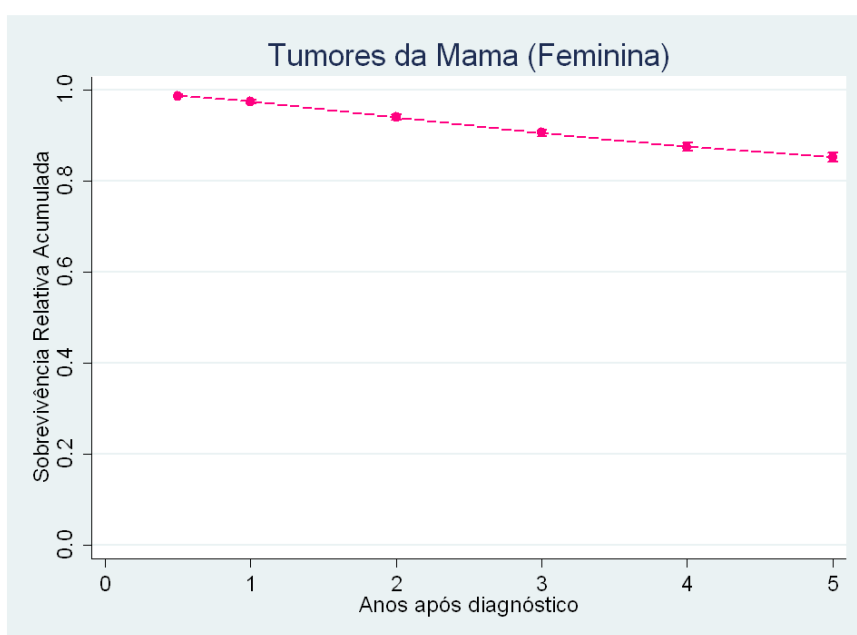


TUMORES DA MAMA (F)

Entre 2000 e 2006 foram diagnosticados 9539 casos de tumores da mama (C50) feminina na Região Norte de Portugal (97,9% com informação completa de *follow-up*). A sobrevivência relativa global a 5 anos foi de 83,8% (ajustada para a idade) enquanto a média europeia (EUROCARE-4) foi de 82,2%.

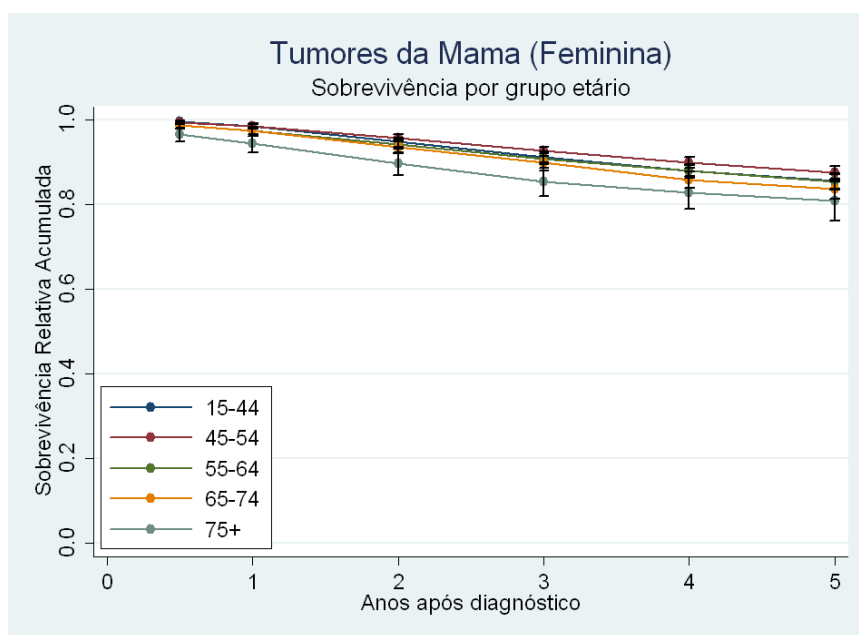
Sobrevivência global



Mulheres

Anos após diagnóstico	Total	
	abs	rel
1 ano	96,2	97,5
3 anos	86,8	90,6
5 anos	79,2	85,3
nº casos	9341	

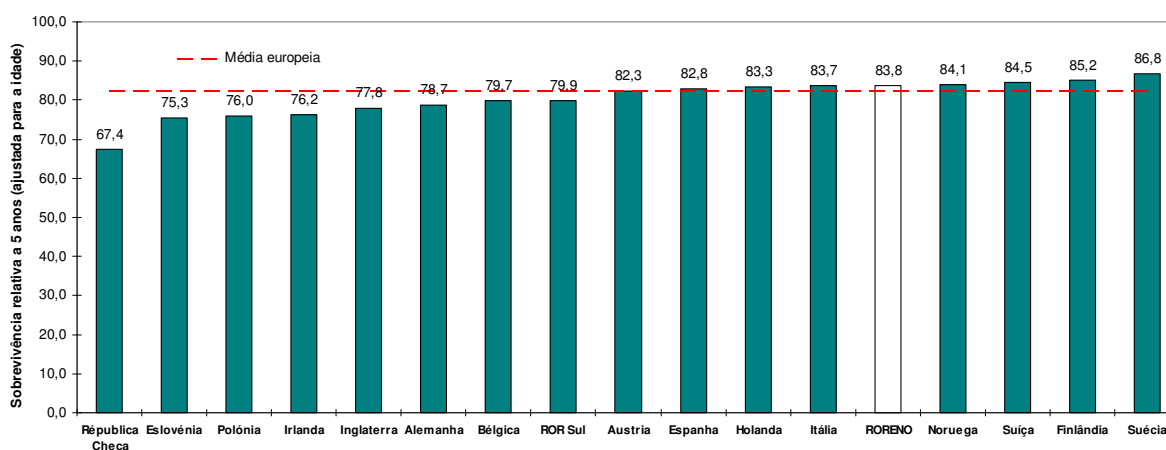
Sobrevivência por Grupo Etário



Mulheres

Anos após diagnóstico	15-44		45-54		55-64		65-74		75+		Total	
	abs	rel	abs	rel	abs	rel	abs	rel	abs	rel	abs	rel
1 ano	98,4	98,5	98,2	98,4	97,0	97,4	96,3	97,4	87,8	94,4	96,2	97,5
3 anos	91,0	91,2	92,0	92,6	89,5	90,8	86,3	89,8	67,3	85,3	86,8	90,6
5 anos	85,1	85,5	86,5	87,5	83,1	85,4	77,7	83,7	52,8	80,9	79,2	85,3
nº casos	1771		2499		2030		1758		1283		9341	

Sobrevivência relativa a 5 anos - países europeus*



* Brenner H, Francisci S, De Angelis R et al. Long-term survival expectations of cancer patients in Europe in 2000-2002. Eur J Cancer 2009;45:1028-1041.

Informação adicional

Esta folha informativa foi preparada pelo Registo Oncológico Regional do Norte (RORENO). Para informações adicionais sobre cancro na Região Norte ou sobre as metodologias usadas, por favor contacte o RORENO através do telefone 225 084 067 ou pelo email roreno@ipopoporto.min-saude.pt.

Saiba mais em www.roreno.com.pt

Ano de publicação: 2011